

Idee 3: Der Wichtel zieht ein

ERKLÄRUNG

Es ist soweit: Der Wichtel zieht ein! Die magische Wichteltür und der Briefkasten sind schon da. Über diesen Briefkasten wird der Wichtel mit den Kindern kommunizieren. Ist die Wichteltür über einer Bodenleiste aufgetaucht, steht dort vielleicht auch eine kleine Leiter. Die Umzugskartons stehen vor der Tür. Herzlich Willkommen, Kurth!



BASTELANLEITUNG



Befestige die Wichteltür, Leiter und Briefkasten. Wir empfehlen dafür Kleberknete. Übertrage die Vorlage für den Umzugskarton auf naturfarbene Pappe und schneide alles aus. Beschrifte die Kartons mit Fasermalern. Mit etwas Klebstoff klebst du den Karton zusammen. Die komplette Anleitung gibt es in unserer Bastecke.

MATERIALLISTE



JETZT ONLINE ANSEHEN

- Wichteltür, Leiter und Briefkasten
- Vintage Karton uni
- KuKiMa Doppelfasermaler
- KuKiMa Klebestift
- Kleberknete (z. B. UHU patafix, tesa TACK universal oder Kores Gumfix)

WICHELBRIEFE

Hallo, ich bin Kurth,
euer Weihnachtswichtel.
Bei euch sah es so gemütlich aus,
da bin ich sofort hergekommen.
Ich werde die Weihnachtszeit
über bei euch bleiben. Ihr könnt
mich leider nicht sehen, aber
wir können uns schreiben. Dafür
habe ich extra einen Brief-
kasten aufgehängt. Das wird
sicher toll!
Euer vorfreudiger Kurth



Für die Gruppe

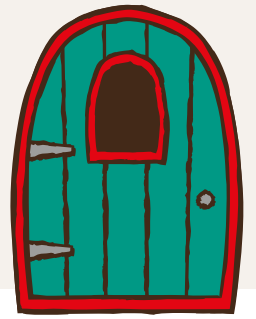
Hallo, ich bin Kurth,
dein Weihnachtswichtel.
Bei dir sah es so gemütlich aus,
da bin ich sofort hergekommen.
Ich werde die Weihnachtszeit
über bei dir bleiben. Du kannst
mich leider nicht sehen, aber
wir können uns schreiben. Dafür
habe ich extra einen Brief-
kasten aufgehängt. Das wird
sicher toll!
Dein vorfreudiger Kurth



Für ein Kind

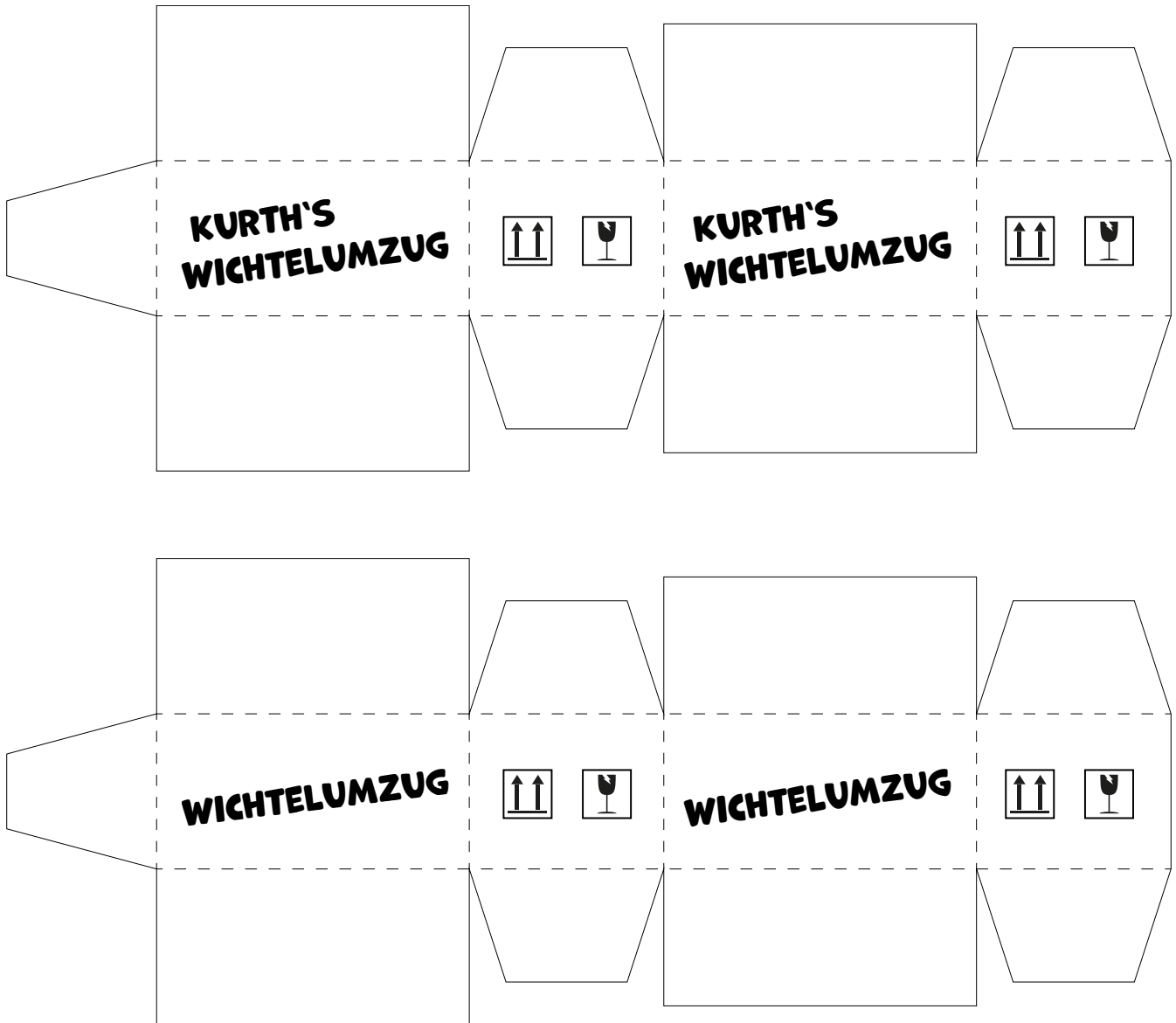
Alle Ideen für die Wichteltür unter www.jetzt-kommt-kurth.de/wichteltuer-ideen





Idee 3: Der Wichtel zieht ein

VORLAGE „UMZUGSKARTON“



Durchgezogene Linien = Schneidelinien

Gestrichelte Linien = Faltnlinien

