

WICHTEL-IDEE: „Der Wichtel zieht ein“



ERKLÄRUNG

Es ist so weit, der Wichtel zieht ein. An der Wand hängen nun eine magische Wichteltür und ein Briefkasten, über den der Wichtel mit den Kindern kommuniziert. Ein Brief steckt schon darin. Ist die Wichteltür über einer Bodenleiste aufgetaucht, steht dort auch eine kleine Leiter oder Treppe. Der Wichtel hat auch direkt seine Sachen mitgebracht: Die Umzugskartons stehen vor der Tür.

Herzlich Willkommen, kleine Wichtel!



BASTELANLEITUNG



Befestige die Wichteltür, Leiter und Briefkasten. Wir empfehlen dafür Kleberknete. Übertrage die Vorlage für den Umzugskarton auf naturfarbene Pappe und schneide alles aus. Beschrifte die Kartons mit Fasermalern. Mit etwas Klebstoff klebst du den Karton zusammen. Die komplette Anleitung gibt es in unserer Bastecke.

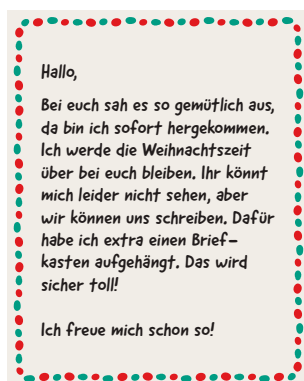
MATERIALLISTE



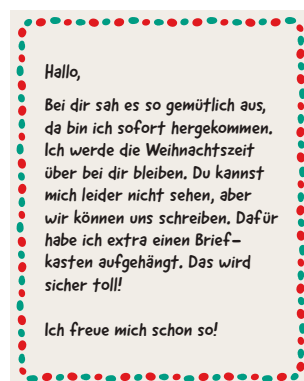
JETZT ONLINE ANSEHEN

- Wichteltür, Leiter und Briefkasten
- Vintage Karton uni
- KuKiMa Doppelfasermaler
- KuKiMa Klebestift
- KuKiMa Kinderschere
- Kleberknete (z.B. UHU patafix, tesa TACK universal oder Kores Gumfix)
- Alternativ: Wichtel Umzugs-Kartons

WICHTELBRIEFE



Für die Gruppe



Für ein Kind

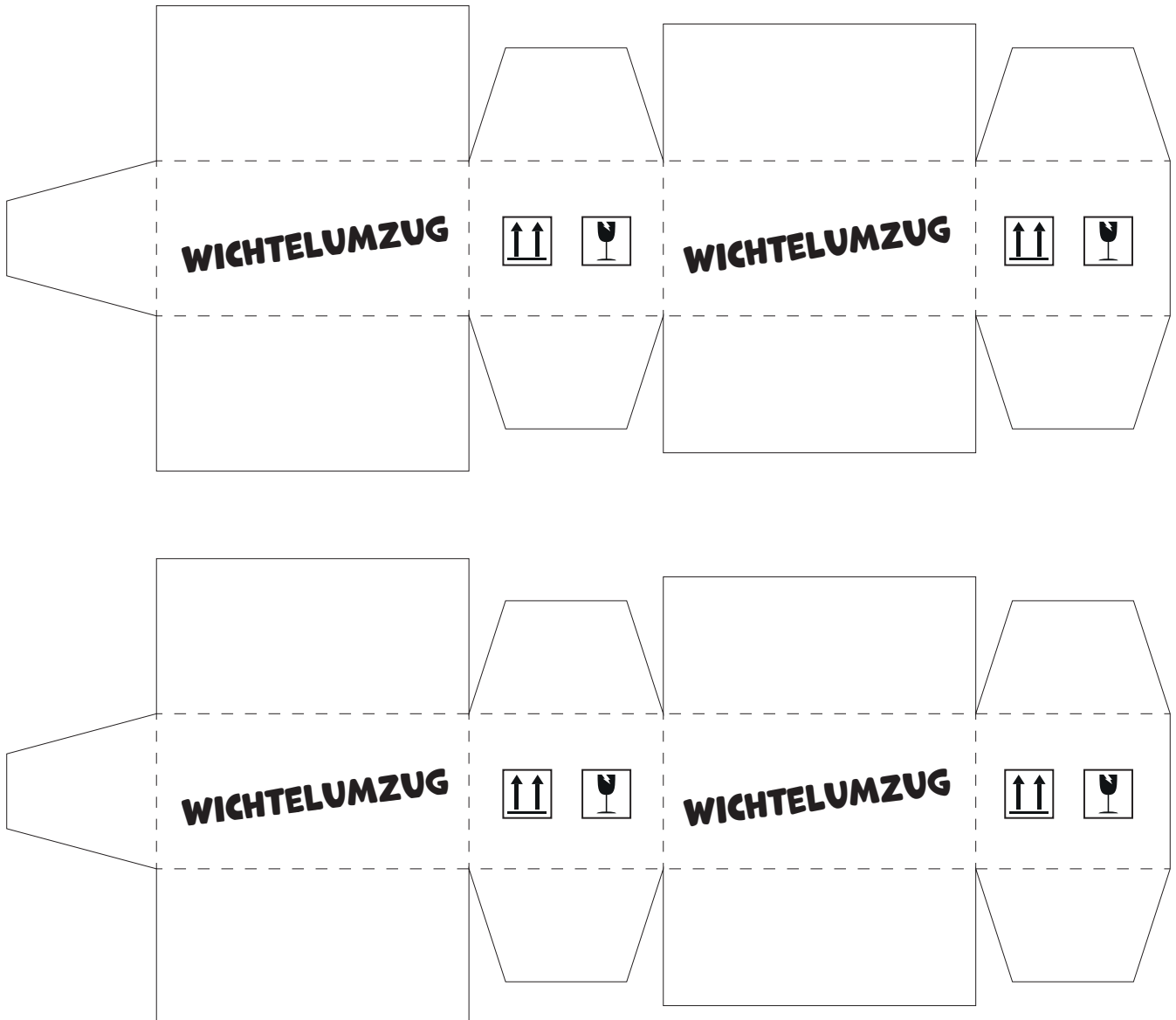
Alle Ideen für die Wichteltür unter: www.jetzt-kommt-kurth.de/wichteltuer-ideen



Wichtel-Idee: „Der Wichtel zieht ein“



VORLAGE „DER WICHTEL ZIEHT EIN“



Durchgezogene Linien = Schneidelinien

Gestrichelte Linien = Faltnlinien