



Idee 2: Baustelle

ERKLÄRUNG

Der Wichtel ist angekommen und hat einen Platz für sein vorübergehendes Zuhause gefunden. Dort, wo der Wichtel seine Tür platzieren will, befindet sich nun eine Baustelle. Damit keine Unfälle passieren, sind überall Absperrungen und Hinweisschilder aufgestellt. Hier und da liegt ein Haufen Sand oder Erde. Die Schilder können einfach mit unserer Vorlage (in Farbe oder zum Ausmalen) mit Holzstäbchen und etwas Modelliermasse gebastelt werden.



BASTELANLEITUNG



Klebe die Vorlagen auf Bastelkarton. Ständer werden aus Holzstäbchen geformt und mit Füßen aus Modelliermasse stabilisiert. Wegen der Trocknungszeit sollten die Schilder 5 Tage vor dem Einsatz gebastelt werden. In unserer Bastelecke kannst du die Vorlage herunterladen und die komplette Anleitung ansehen.

MATERIALLISTE



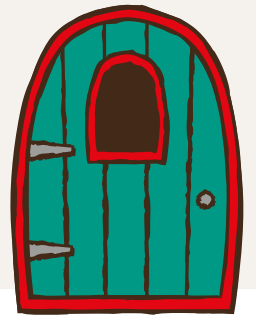
JETZT ONLINE ANSEHEN



- Vorlage Baustelle
- Bastelkarton
- Holzstäbchen
- Modelliermasse
- ggf. Buntstifte
- etwas Sand oder Erde, ggf. ein paar Kiesel

Alle Ideen für die Wichteltür unter www.jetzt-kommt-kurth.de/wichteltuer-ideen

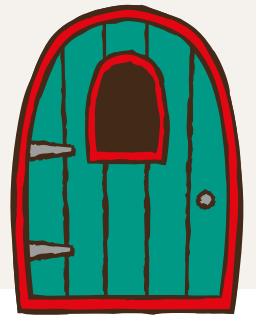




Idee 2: Baustelle

VORLAGE „BAUSTELLE“





Idee 2: Baustelle

VORLAGE „BAUSTELLE“

